



**Unser LED Fluter – für vielfältige Anwendungen entwickelt.
 Technik, die begeistert.**

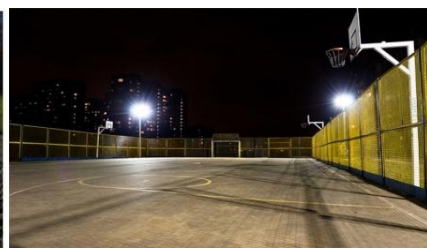
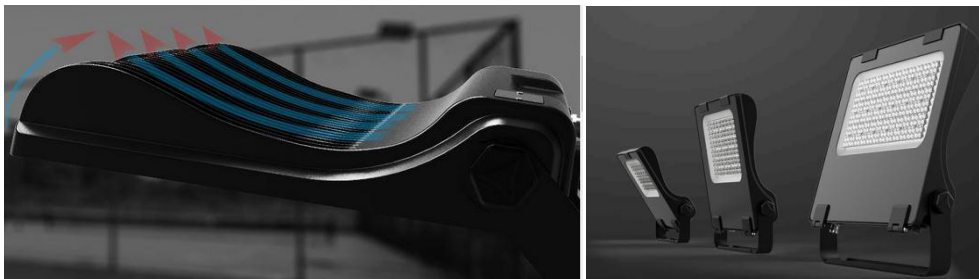
Ob an der Attika, über Rolltoren, als Mastaufsatzleuchte, für Parkflächen oder für kleinere Sportflächen – unser LED Fluter ist vielseitig einsetzbar.

Die formschöne Tropfenform sorgt für optimale Luftströme und führt die Wärme im aerodynamischen Strom bestens ab, was zugleich eine maximale Lebensdauer bedeutet.

Der Lichtaustritt erfolgt großflächig.

Gleichmäßig verteiltes Licht in den auszuleuchtenden Bereichen ist das Ergebnis.

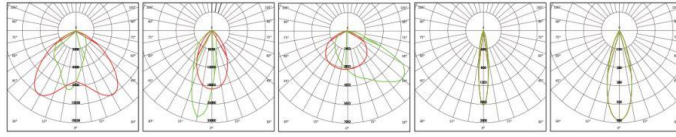
Klare Licht- und Sichtverhältnisse + eine wahre Freude für unsere Augen.



Ausblick zur Technik: *10KV

Lumen Output: 5400lm 8100lm 10800lm 13500lm 16200lm 20250lm 24300lm, 27000lm 32400lm
Wattage: 40W 60W 80W 100W 120W 150W 180W 200W 240W
System: CCT:(4000K, 5000K) CRI:(Ra80, Ra70) Ingress Protection: IP66
Input Voltage: AC100-240V / AC100-277V

Abstrahlcharakteristiken:



Gerne stellen [wir](#) Ihnen unseren **LED Fluter** vor. Hierzu laden wir Sie herzlich ein.

Ihre Ansprechpartner:

KAss | ENGINEERING
Paderborn - Germany
(+49) 05252/93730-96
www.kass-engineering.de